

学校給食用パンに関する調査結果（まとめ）

令和 8 年 1 月

公益財団法人京都府学校給食会

1. 調査の目的

学校給食用パンの供給を持続するための事業戦略の一環として「魅力あるパンづくり」を進めるために、子どもの好みや学校のニーズの変化を把握する。

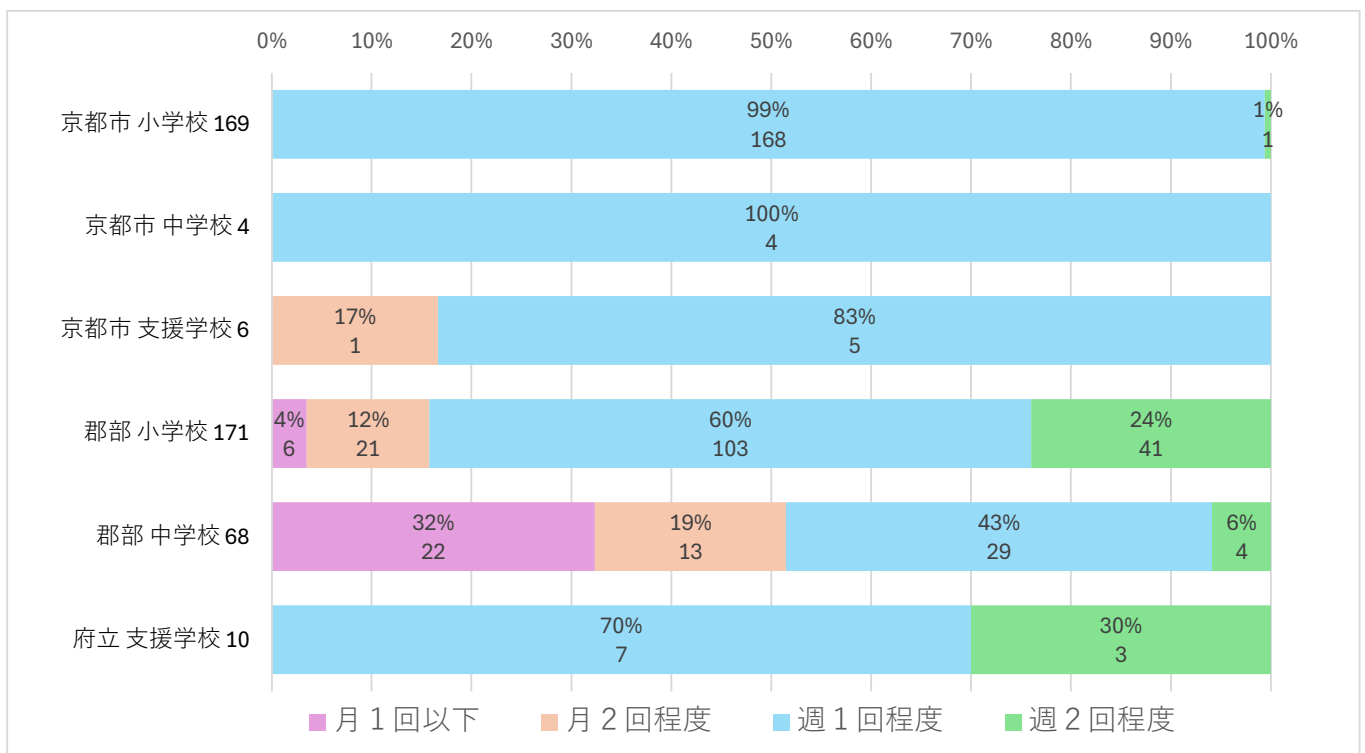
2. 調査の概要

調査実施日	令和 7 年 9 月 3 日～9 月 30 日		
調査対象	府内の公立小学校・中学校・義務教育学校・特別支援学校（府学給がパンを供給していない学校を除く。）		
調査回答数	428／420校（101.9%）	（注）複数回答の学校があり100%を超過	

3. 調査の結果

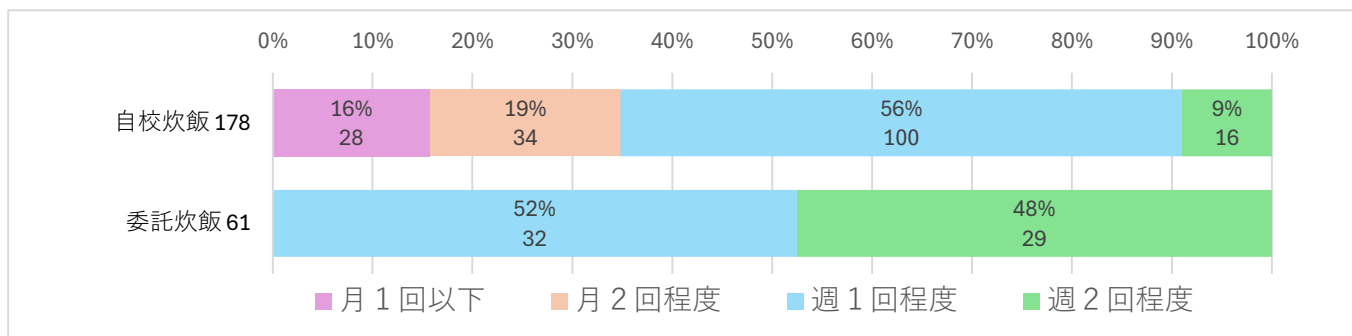
1. 給食におけるパンの利用回数はどの程度ですか。

→京都市では、ほぼ全ての学校で週 1 回程度利用。郡部小学校では24%以上が週 2 回、郡部中学校では月 2 回程度・月 1 回以下を合わせると51%。



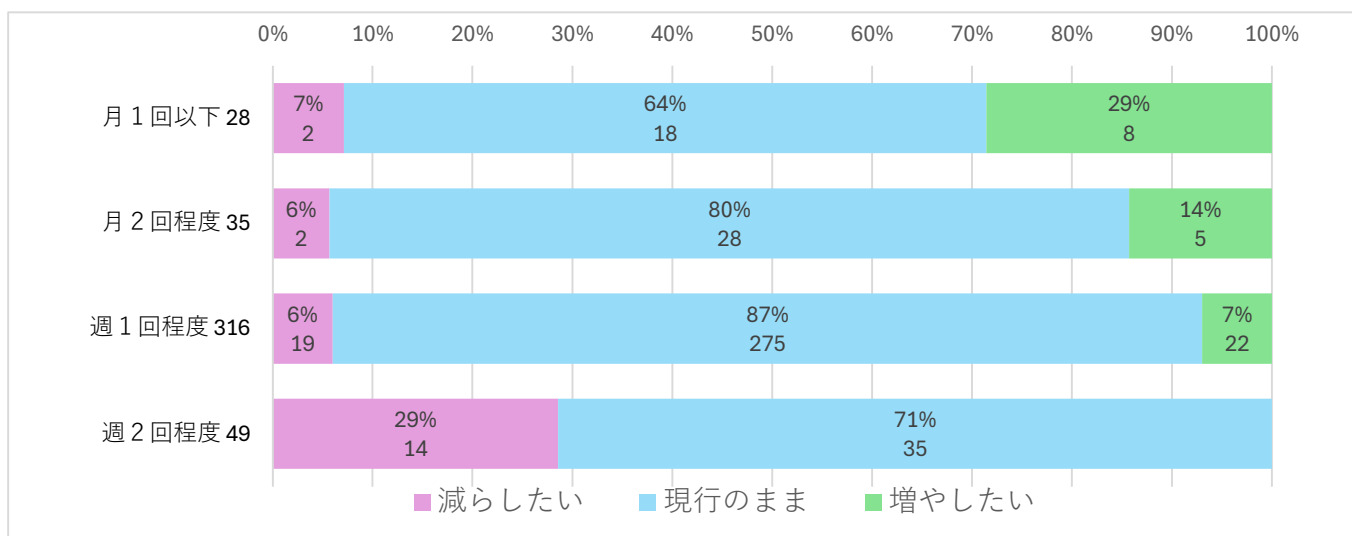
【再掲】自校炊飯（※）・委託炊飯別のパンの喫食状況（郡部小中学校のみ）

➡ 郡部小中で、自校炊飯では3分の1が月2回程度・月1回以下（35%）。委託炊飯はすべて週1回程度以上で週2回程度は48%に及ぶ。



（注）委託炊飯：亀岡市(小)、綾部市(小中)、福知山市(小中)、舞鶴市(小)
※京都市(小)も委託炊飯（月1回程度）であるが再掲は郡部のみとした。

2. パンの利用回数について、どのようにお考えですか。



【上記回答の主な理由】

・パンを減らしたい理由

児童生徒が米飯を好む パンがおいしくない パンは残食が多い等

・パンを増やしたい理由

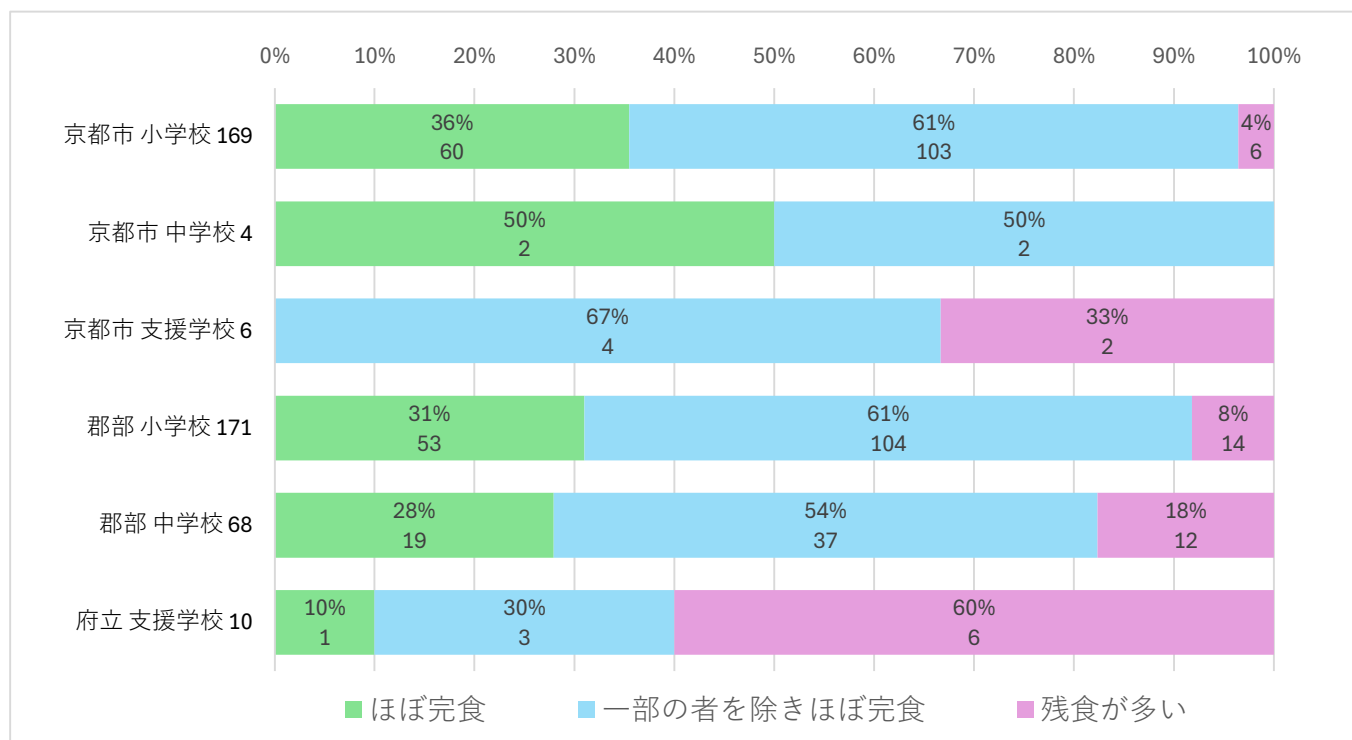
児童生徒がパンを好む 食べやすい 献立のバラエティ等

・現行のままでよい理由

献立のバランスがよい 週1回のパンを楽しみにしている等

3. パンの喫食状況はいかがですか。

→京都市立小中では残食多いと回答したのは4%。郡部小学校で8%、郡部中学校では18%が残食多いと回答。支援学校では残食が多いとの回答が小中より多い。



4. パンの好みについて、どのように感じますか。

(5：好き 4：どちらかといえば好き 3：普通 2：どちらかといえば嫌い 1：嫌い 0：利用していない)

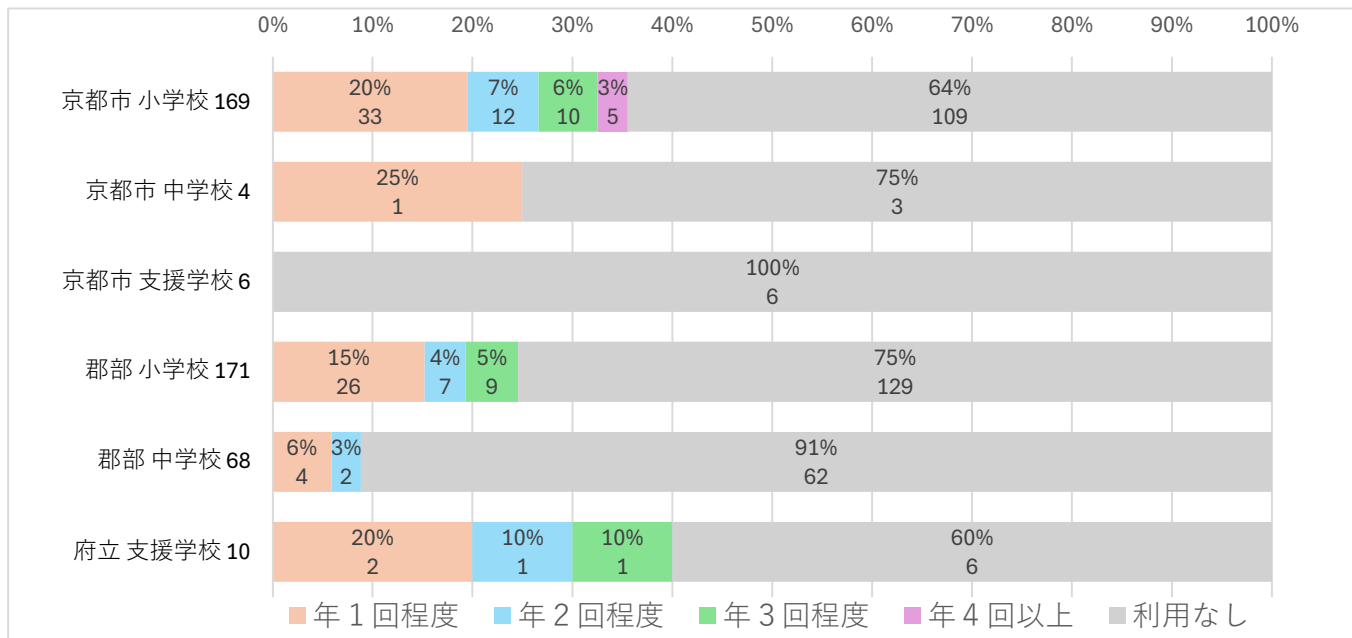
→バターパンや黒糖パンなどの甘いパンが好まれる傾向にある。

【各パンの平均点】

	規格パン	黒糖パン	味付パン	バターパン	ミルクパン	国産小麦パン	全粒粉パン
京都市 小学校	3.3	4.1	4.1	4.5	4.2	3.4	3.3
京都市 中学校	3.5	4.5	4.3	4.5	4.3	3.5	3.5
京都市 支援学校	3.0	4.0	3.8	4.7	3.7	3.2	3.0
郡部 小学校	3.1	4.1	4.2	4.1	4.1	3.2	3.2
郡部 中学校	3.2	4.0	4.0	4.0	3.9	3.3	3.4
府立 支援学校	3.1	3.6	3.5	3.6	3.6	3.1	3.1

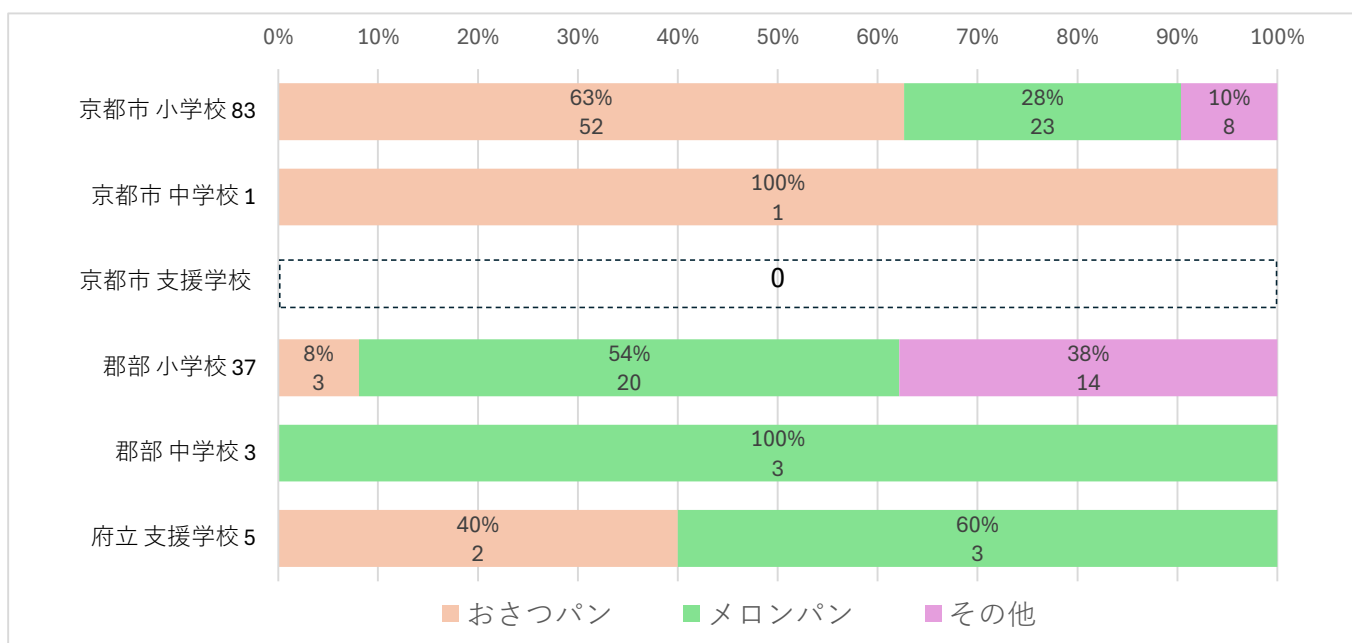
5. 令和6年度に、特別加工パンを利用したことがありますか。

➡京都市小中学校では3分の1が利用。郡部小学校では4分の1が利用。郡部中学校の利用は9%に止まる。



【利用した特別パンの種類】（複数選択可）

➡京都市小中学校ではおさつパンが6割以上、メロンパン3割程度。郡部小中学校では、おさつパンは1割以下、メロンパン5割以上、その他4割程度。パン工場によって、提供できるパンの種類が異なる。



【利用した特別パンの「その他」の内訳】

揚げパン、蒸しパンという回答は集計から除外した。

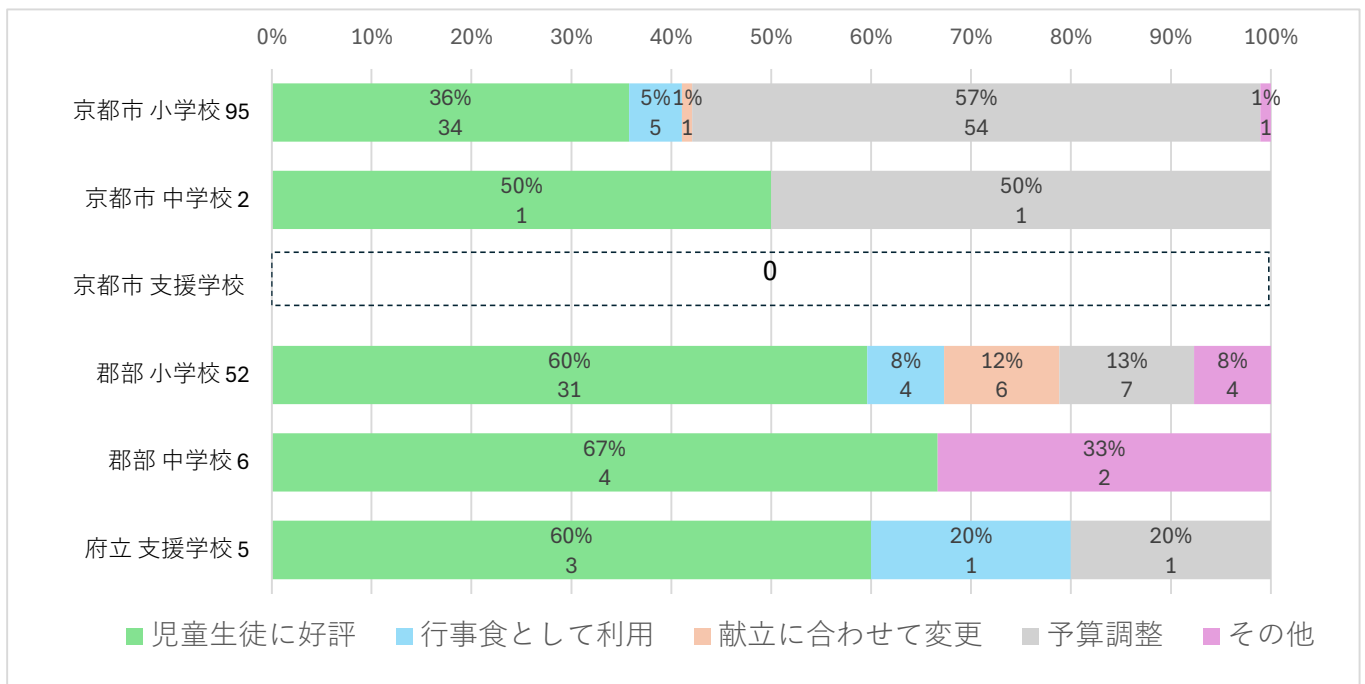
京都市 小学校	ココアパン	バタークロワッサン	メープルパン	うぐいすパン	バター渦巻*	りんごパン
	2	2	1	1	1	1

*バター増量

郡部 小学校	抹茶パン	ライ麦パン	ピタパン	バーガー	切込加工
	5	1	3	3	2

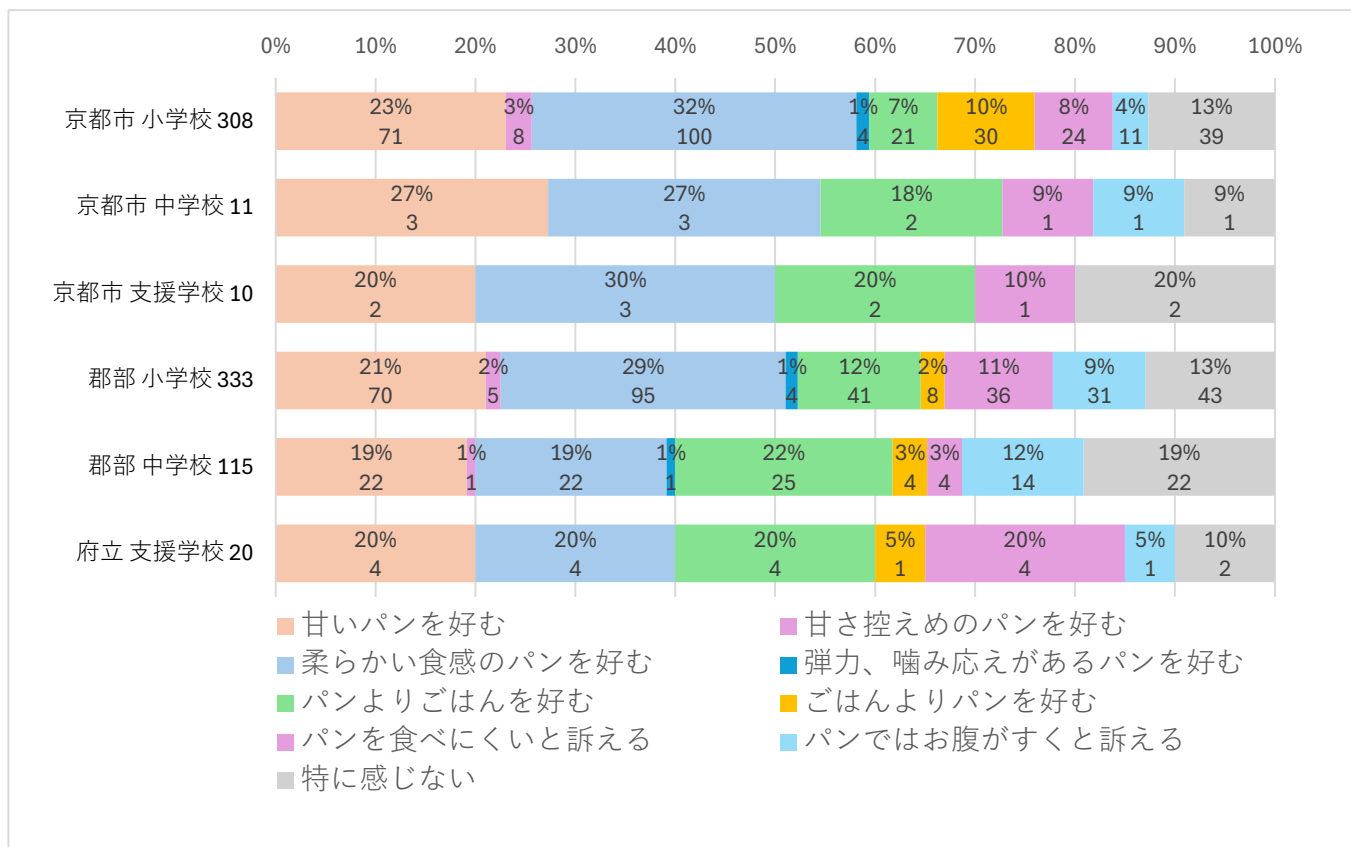
【特別加工パンを利用した理由】（複数選択：あてはまるものすべて選択）

→京都市小中学校で児童生徒に好評は約4割。郡部小中学校では児童生徒に好評は6割を超え、行事食や献立関係が2割程度。

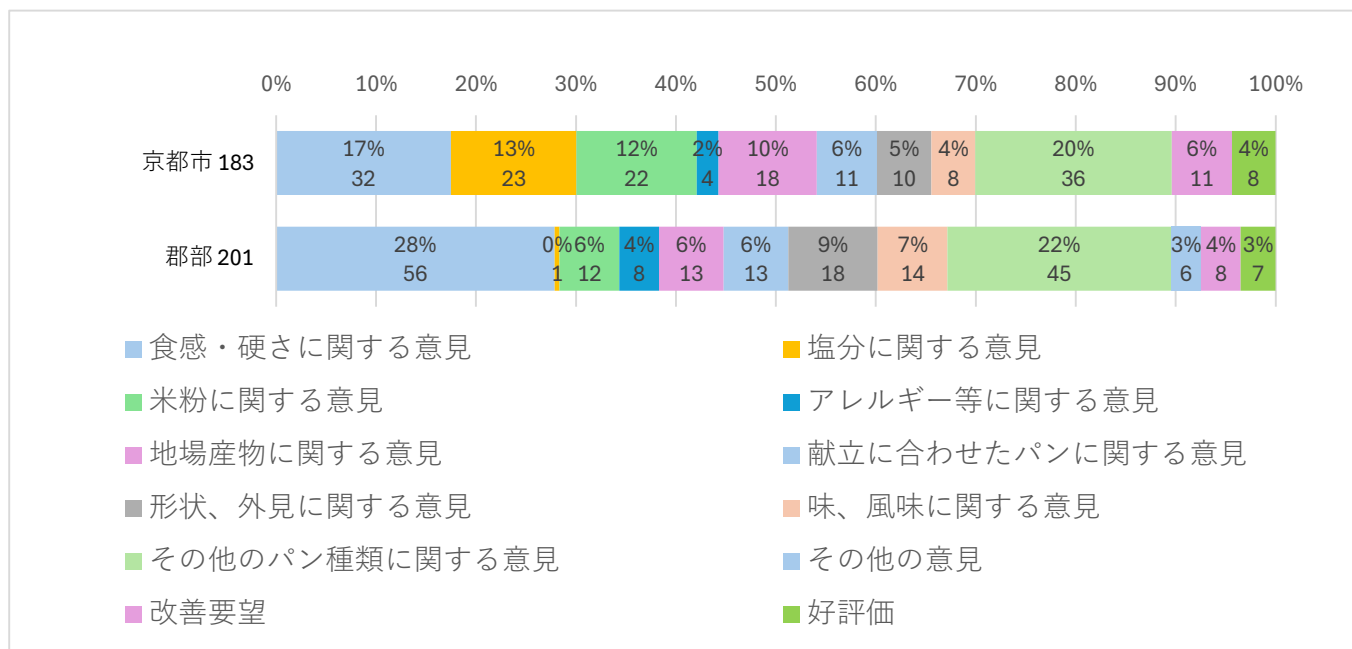


6. 最近の児童生徒の好みの変化に関して、何か変化を感じますか。（複数選択可）

→全体で甘いパンと柔らかい食感のパンを合わせると5割以上となる。京都市小学校では「ごはんよりパンを好む」が「パンよりごはんを好む」を上回るが、他の地域・校種では逆である。「パンを食べにくいと訴える」「パンではお腹がすくと訴える」が、それぞれ1割前後ある。

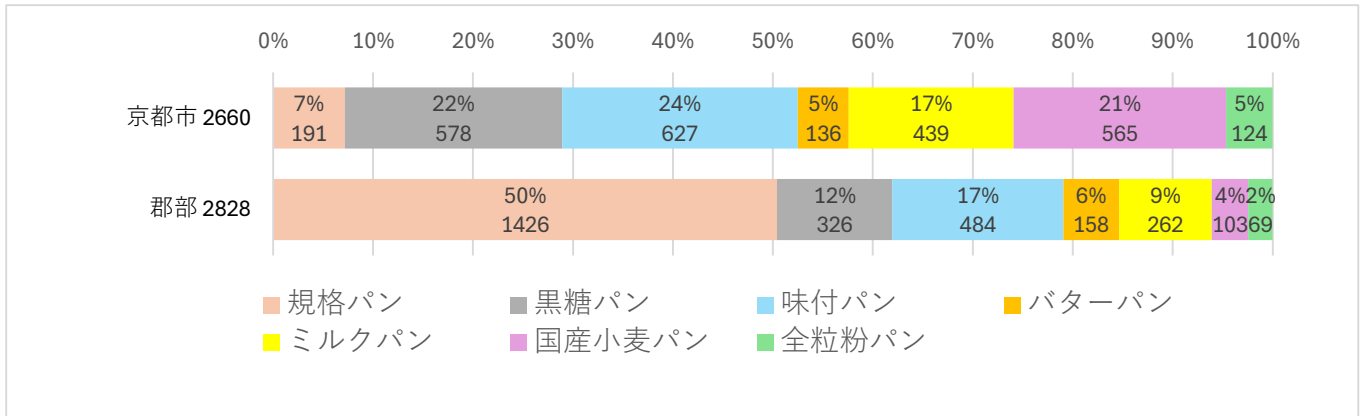


7. 今後提供を希望するパンのタイプや味などがあれば教えてください。



【補充調査】パン利用総食数（令和 7 年度需要量調査に基づく）

単位：千食



本調査は、京都市立学校については京都市教育委員会事務局体育健康教育室、京都市を除く市町（組合）立学校及び京都府立学校については京都府学校給食研究会の御協力により実施しました。

本ページに掲載しているアンケート調査結果の無断転載・加工・再配布はお断りします。引用される場合は、出典として「公益財団法人京都府学校給食会 学校給食用パンに関する調査結果」を明記してください。